

《碧蓝航线》x《莱莎的链金工房》联动即将上线！

由NIJIGEN 代理发行的即时模拟海战手机游戏《碧蓝航线》（アズールレーン / Azur Lane）台港澳服与《莱莎的链金工房》联动活动即将开启，邀请指挥官们来到港区与链金术士们同游！



《碧蓝航线》x《莱莎的链金工房》联动即将开启

本次《碧蓝航线》X《莱莎的链金工房》系列联动活动将于12月1日维护后正式上线，来自库肯岛的可爱美少女链金术士们将一同闪亮登场，跨越时空降临新世界。全新的联动活动不仅有专属活动剧情、联动款家具装饰，还有附带奇幻色彩的专属活动装备外观和活动换装，更有超丰厚的活动奖励等待大家领取！

异世界冒险再启程，链金术士登场

《莱莎的链金工房》是由KOEI TECMO GAMES研发的人气日系冒险RPG 游戏，游戏以「少年少女们的真实成长经历」为游戏理念，讲述了生活在库肯岛的莱莎和其同伴们携手一起经历邂逅与离别，寻找「某种至宝」的奇幻冒险故事。莱莎的奇幻冒险已经告一段落，但可爱的链金术士莱莎带着其他少女跨越时空，要在碧蓝航线的世界里开始一段新的旅程，在「链金术士与秘密遗迹群岛」活动期间内，玩家可建造获得莱莎琳·斯托特、赛莉·古劳斯、莉拉·德西亚斯等限定联动角色和换装。



本次联动更是推出了上个月刚刚公布的《莱莎的链金工房3》中的新角色卡菈·伊迪亚斯，《莱莎的链金工房3》预计在2023年春正式发售，可以说这是为碧蓝航线指挥官提前3个月准备的巨大惊喜，喜欢《莱莎的链金工房》的小伙伴可以来《碧蓝航线》超前体验哦！

【常驻】

1. 新增角色：莱莎琳·斯托特、科洛蒂娅·巴兰茨、派翠夏·阿贝尔海姆、莉拉·德西亚斯、赛莉·古劳斯、卡菈·伊迪亚斯（以上角色可于「链金术士与秘密遗迹群岛」联动活动获得）

联动角色不计入舰队科技，不计入收藏率

2. 新增角色专属特殊兵装：莱莎琳·斯托特【闪耀梦想】、科洛蒂娅·巴兰茨【暗夜星矢】、派翠夏·阿贝尔海姆【爱瑟尔剑】、莉拉·德西亚斯【幽兰爪】、赛莉·古劳斯【百花盛开】、卡菈·伊迪亚斯【百合长老】



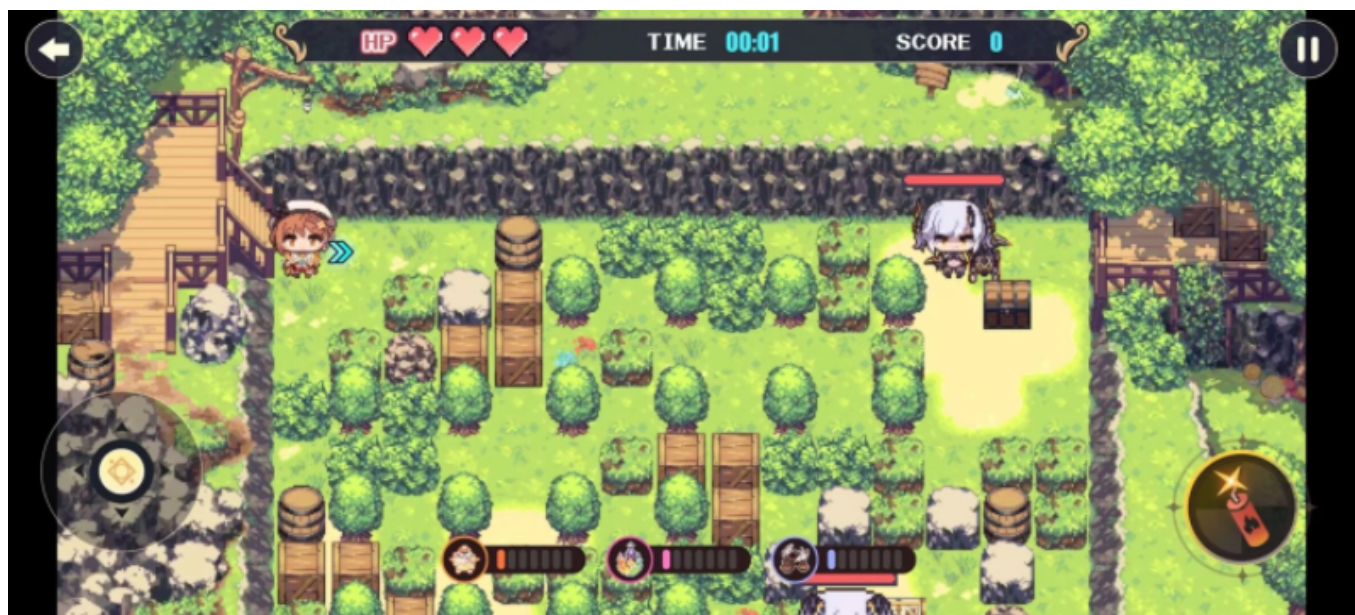




限时联动惊喜不断，外观换装抢先看

12月1日维护后，限时联动活动「链金术士与秘密遗迹群岛」将正式开启，活动时间从12月1日开始至12月15

日结束，在作战周期内，每一次成功击败BOSS关卡，都可获得「遗迹水晶簇」，累积大量的「遗迹水晶簇」在活动商店可以兑换限定联动舰船「科洛蒂娅·巴兰茨」（超稀有）及活动家具等丰厚奖励，并且只要累计足够多的「遗迹水晶簇」就能直接获得《莱莎的链金工房3》中的全新角色「卡菈·伊迪亚斯」，只要积极参与活动，人人可得！





游戏画面具体请以游戏内实际内容为准

最有趣的是，本次联动活动中，指挥官们可以通过活动专属的链金系统进行《莱莎的链金工房》系列联动奇幻风格武器装备的制造，各位指挥官是不是心动啦！



【限时】

开启限时活动「链金术士与秘密遗迹群岛」

活动时间：12月1日维护后至12月15日维护

活动内容：

(1) 活动期间，可在地图中有机率获得：联动角色科洛蒂娅·巴兰茨、联动外观装备（链金工房）

(2) 活动期间，可通过限时建造获得联动角色：莱莎琳·斯托特、派翠夏·阿贝尔海姆、莉拉·德西亚斯、赛莉·古劳斯、科洛蒂娅·巴兰茨

(3) 活动期间，可使用「遗迹水晶簇」兑换：科洛蒂娅·巴兰茨、联动外观装备箱（链金工房）

兑换时间为12月1日维护后至12月22日维护；联动角色「科洛蒂娅·巴兰茨」最多可兑换5次

(4) 噗尼的异世界之旅：活动期间，累积获得「遗迹水晶簇」，可通过喂食解锁噗尼形态获得联动角色卡菈·伊迪亚斯、联动限定家具【变色噗尼玩偶】

领取时间为12月1日维护后至12月22日维护

作战说明：作战周期内，参与特别作战，收集「遗迹水晶簇」可获得各种丰富奖励！

限时联动活动「链金术士与秘密遗迹群岛」中，部分关卡实装了周回模式下的道中战斗和旗舰战斗单场石油消耗最大值机制，以及在通关结算时可额外获得通关奖励

(1) 本次开放5

个活动关卡，每次成功通过关卡都可获得活动兑换道具「遗迹水晶簇」

(2) 通关普通关卡T5 后，可解锁挑战A.SP

海域「幕后之人」，挑战关卡A.SP

关卡可获得大量「遗迹水晶簇」，每日限挑战一次；通关A.SP

海域后可额外解锁EX 海域「遗迹群岛之核」，可无限挑战EX

关卡获得挑战分数

因关卡难度较大，还请指挥官谨慎前行

<海域内新增玩法>

采集地

通关普通关卡T5 后，将解锁TH1~TH5，4

个不同的采集地关卡，可在采集地关卡收集「链金工坊」中所需的素材

(1) 关卡中出现BOSS

的时候同时会刷新出采集点，移动到采集点上即可收集素材

(2) 不同素材关卡将会出现不同属性的采集点，可点击关卡产出页面查看详细列表

(3) 稀有素材需要先由「链金工房」调合出对应的「工具」，再于采集地关卡中进行获取，「工具」同样会增加普通素材获取量

周回模式下将自动收集素材

采集地关卡难度和「遗迹水晶簇」的掉落与普通关卡T5 一致

控制中心

在通关普通关卡T5 后，将解锁「控制中心」功能。可于此放入「核心」，获取各类效果加成

「核心」可于「链金工房」调合获取

加成效果仅对采集地关卡（TH1~TH5）、A.SP、EX 关卡生效

链金工房

通关普通关卡T5 后，将解锁「链金工房」

活动时间：12 月1 日维护后至12 月15 日维护

活动期间，通过采集地关卡收集素材，在「链金工房」根据配方进行调合，可获得采集工具；包括联动特殊兵装、联动特殊装备在内的【装备奖励】，包括纪念章【遗迹冒险之证】、外观装备箱在内的【道具奖励】

需先调合出全部「工具」后，才能解锁剩余配方

部分特殊调合素材需要通过「港区委托板」完成任务获取，详情可于游戏内查看

活动期间，获取的素材等会存放在链金工房的「仓库」中，活动结束后将会消失

领取时间为12 月1 日维护后至12 月22 日维护

港区委托板

活动时间：12 月1 日维护后至12 月15 日维护

活动期间，可于港区委托板接受任务，完成任务时可获得特殊调和素材、限定家具、外观装备、港区声望等奖励

(1) 港区声望提高后，可获得相应的加成效果，详情可在游戏内查看

(2) 委托板将有探索、讨伐、委托、研究四类任务

(3) 12月7日为止，每日都会出现新的委托任务

(4) 研究任务可以重复完成，可通过调合指定物品并提交物品，获得「遗迹水晶簇」

【商店限时上架换装】

活动时间：12月1日维护后至12月14日23:59

活动内容：布雷默顿【悠然放松时光】L2D、莱莎琳·斯托特【熬夜的链金术师】、科洛蒂娅·巴兰茨【晚安前的夜话】、派翠夏·阿贝尔海姆【虚实交映的放松时间】、莉拉·德西亚斯【月下的邂逅】、赛莉·古劳斯【星月夜的妖精】换装限时上架



12月1日，《碧蓝航线》x《莱莎的链金工房》系列联动将正式上线，本次联动期待带给指挥官们满满的惊喜，想要回归的指挥官也要抓紧回归哦，更多活动奖励、回归福利等待你的领取！

本文链接：<https://dqcm.net/zixun/1669787385639.html>