

CCT北欧系列赛2瑞士轮小组赛赛前预测：9INE对阵eSuba 谁能笑到最后

本场比赛为CCT北欧系列赛2瑞士轮小组赛，对阵双方分别为世界排名第37的9INE以及世界排名第78的eSuba。

49%

NO.37
世界排名

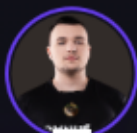
VS

NO.78
世界排名

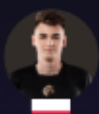
51%

选手数据 · 最近三个月

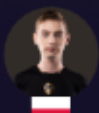
PLAYER DATA



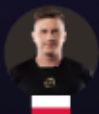
KEi



Goofy



kylar



SZPERO



mynio



KEi

1.17 Rating 1.15

1.10 K/D 1.17

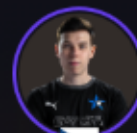
1.29 IMPACT 1.11

70.4% KAST 73.4%

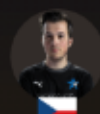
85.1 ADR 81.1



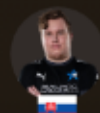
Pechyn



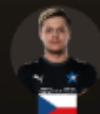
Pechyn



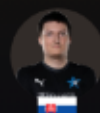
Blogg1s



m1key



Levi



luko

| 9INE | | eSuba |
|------------|----------|------------|
| 40% 5场 | ANCIENT | 50% 8场 |
| 87% 16场 | OVERPASS | 53% 13场 |
| 50% 10场 | DUST2 | -- 0场 |
| 28% 14场 | MIRAGE | 85% 20场 |
| 45% 11场 | VERTIGO | 42% 7场 |
| 55% 9场 | NUKE | 40% 10场 |
| -- 1场 | INFERNO | 45% 11场 |
| -- 0场 | ANUBIS | -- 0场 |

本场地图模拟BP方面，eSuba首先会Ban地图Dust2，9INE首先会Ban地图Inferno，接着eSuba选择地图Mirage，9INE选择地图Overpass，随后9INE和eSuba选择Ban地图Ancient、Nuke，最终本场比赛的地图为Vertigo。

本场比赛走向模拟：eSuba首先拿下自己的选图概率偏高毕竟Mirage是他

们的强图且9INE的Mirage胜率并不高，随后9INE在Overpass上扳回一城，倘若有决胜图Vertigo的话9INE赢下eSuba问题不大，因为9INE的Vertigo是11场比赛45%的胜率，比eSuba的7场42%胜率更有说服力。

本文链接：<https://dqcm.net/zixun/16699445231057.html>