

《流浪地球2》笨笨门门设计稿

小破球这次为大家带来了超详细美术设定“笨笨/门框机器人”篇！笨笨和门门作为“不睡觉角色”中的人气选手，除了外形讨喜，它们还有多种功能等着被你发现，快来一起get笨笨门门进化史！

美术指导：@G-A-O-A-N-G

电影《流浪地球2》系列设定“笨笨”机器人
A FRANTGWO FILM THE WANDERING EARTH II

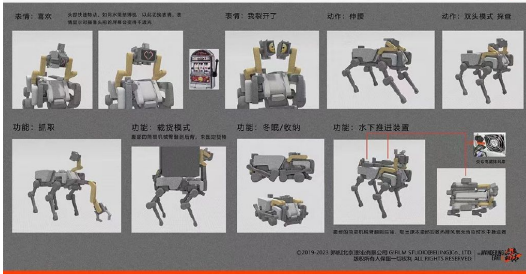
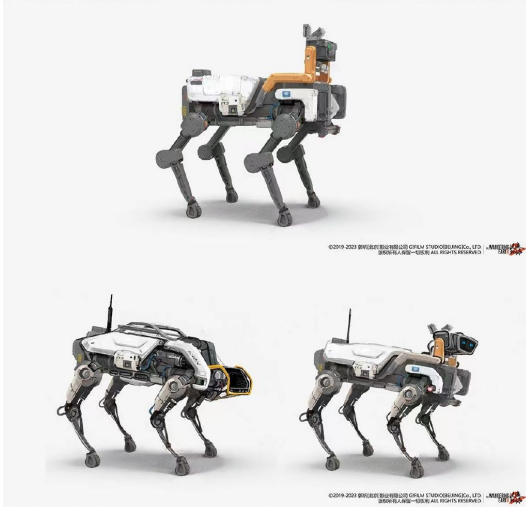
笨笨

DOGS DYNAMIC OMNITERRAIN GUARDIAN SYSTEM
多功能全地形智能运输平台(机械狗)

机械狗早已不是科幻概念，从工业生产到应急救援再到娱乐服务等各行各业都有着机械狗的身影。“笨笨”是电影《流浪地球2》中一个重要的角色，它既有可爱讨喜的角色设定，又有硬核的结构设计。设计前期，我们计划制作一只能真正活动的机械狗，所以我们在目前成熟的机械狗结构基础上做造型设计，制作了一只可爱的、有些笨萌的机械狗。

笨笨1.0前期设计探索

设计_齐天一鸣/黄天禹/王志坚



正在热映

A FRANTGWO FILM THE WANDERING EARTH II 流浪地球2 正在热映 全国热映中

电影《流浪地球2》系列设计“笨笨”系列
A FRANTQW FILM THE WANDERING EARTH II

笨笨

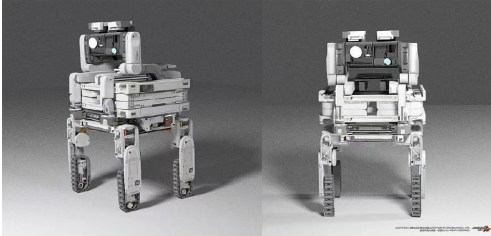
DOGS DYNAMIC OMMITERRAIN GUARDIAN SYSTEM
多功能全地形智能运输车(机械狗)

“模块化的实用主义设计”

初级设计通过后，我们很快进入到工程开发阶段，但是随着电影《流浪地球2》视觉体系的完善，初级设计无法撑起“笨笨”角色的分量，于是，导演决定推翻原有的设计概念，沿着模块化的设计理念继续探索。

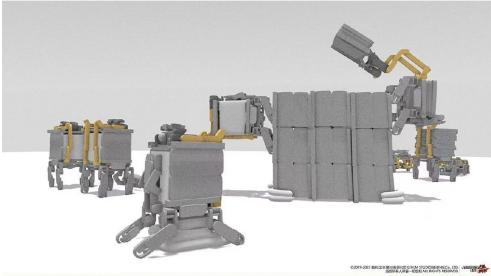
笨笨2.0概念设计

设计_齐天一鸣



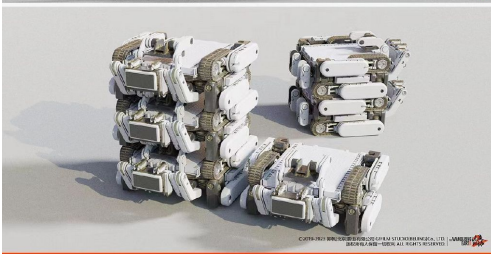
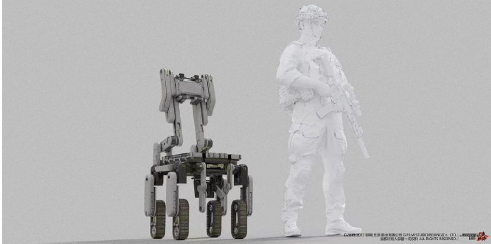
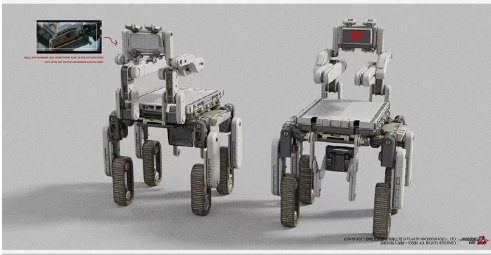
笨笨工作形态示意

设计_齐天一鸣



笨笨2.0概念设计

深化设计_0800



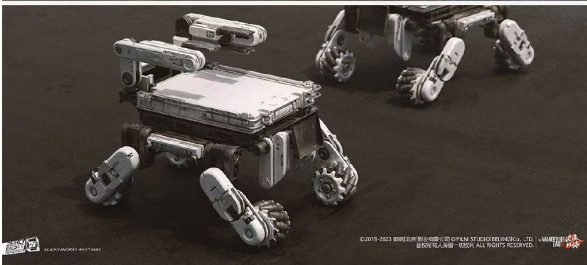
电影《流浪地球2》视觉设计“智能/机械狗”篇
A FRANTGWO FILM THE WANDERING EARTH II

笨笨

DOGS DYNAMIC OMNITERRAIN GUARDIAN SYSTEM
多功能全地形智能运输平台(机械狗)

笨笨3.0概念设计

深化设计_0800



A FRANTGWO FILM
THE WANDERING EARTH II
流浪地球2
全国热映中



THE WANDERING EARTH
A WANDERING EARTH

笨笨

DOGS
DYNAMIC CONTINUOUS ELASTIC SYSTEM
动态连续弹性系统 (DCE)

笨笨的机械结构设计为了降低重量，通过以弹簧的压缩和伸展，将平衡系统基于平衡系统设计，这也是一款“多功能全地形智能平衡车”的发明。笨笨的发明。

笨笨在增加平衡性能的同时，还增加了平衡系统的稳定性。这样设计让笨笨在上下坡的时候能够保持平衡。笨笨的平衡系统由两部分组成：高刚性的碳纤维平衡系统和弹性系统。碳纤维系统，让笨笨在上下坡的时候，再进一步平衡，即可保持平衡。

| 笨笨整体结构设计 | 设计：JONNY 王志强



| 笨笨整体结构设计 | 设计：JONNY 王志强

笨笨的平衡系统设计

设计：王志强



| “笨笨” 技术动画展示 |

笨笨部分宣传设计 | 设计：黄宇晨



THE WANDERING EARTH
笨笨
全国热卖中



WANDERING EARTH: THE WARRIORS
A FIGHTER FOR THE WANDERING EARTH

门框机器人

FRAMER

FRAMER: THE WARRIORS
FOR WANDERING EARTH

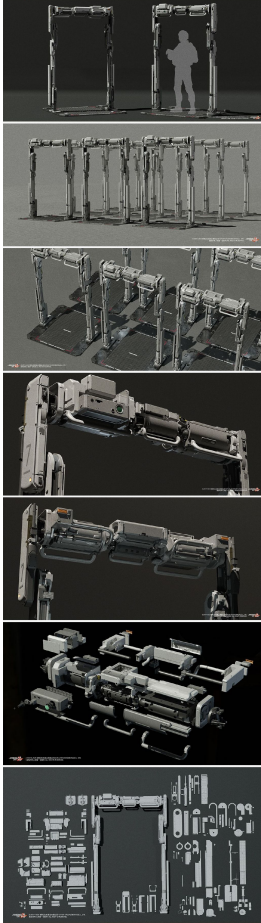
门框机器人是《流浪地球》中装备最强机器人，集战斗、防御、配合于一体。通过生物仿生学原理设计而成，可自主思考决策。其头部搭载高精度激光扫描仪并搭载设计自己的门框，并搭载其他感知系统，全天候工作，防御性强，可随地壳移动。

门框机器人“头部”采用生物仿生学原理，与植物神经网络原理，将其作为感知系统的数据源。“头部”感知系统可感知周围环境，并能自主决策。其具有强大的学习能力，具备一定的智能化水平，也是土共与机器人之间互动的桥梁。

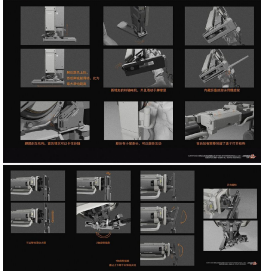
门框机器人概念设计 设计：芥末一锅



门框机器人结构图设计 深化设计：主视觉/解构空间机械结构



门框机器人设计图设计 设计：芥末一锅



《流浪地球2》视觉特效制作团队出品
A FRONTIER FILM BY THE WANDERING EARTH

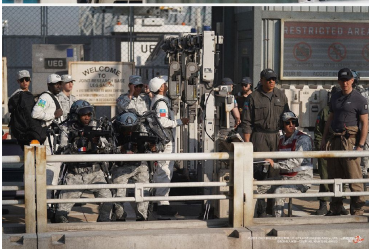
门框机器人

FRAMER FRONTLINE ROBOTIC AUGMENTATION FOR MILITARY ELITE GANGERS

门框机器人是电影《流浪地球2》中着重生产的特殊道具之一。十五台1:1
整机制作的任务量好在1:63基地拍摄前完成，并且需要为扫描和显示附件
加载机械结构。

为了保证道具的使用寿命，我们准备了整套3D打印制作方案，将门框机
器人按照小批量产品的标准进行结构优化，由金属结构承受主要力结构，成
型附件与主体附件进行装配。

门框机器人剧照



门框机器人招贴画设计

设计_刘伟

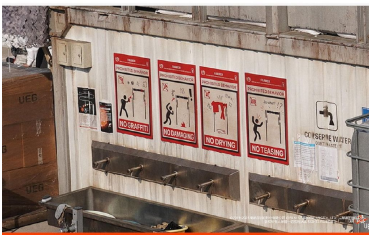


禁止涂鸦

禁止损毁

禁止晾晒

禁止挑逗



电影《流浪地球2》美术设计 机甲/机器人组 | 一
A FRANTOMO FILM THE WANDERING EARTH II

门框机器人

FRAMER FRONTLINE ROBOTIC AUGMENTATION FOR MILITARY ELITE RANGERS

门框机器人腿部组件装配图示

结构设计_画时空模型组



门框机器人实物制作

制作_画时空传媒



A FRANTOMO FILM THE WANDERING EARTH II 流浪地球2 全国热映中

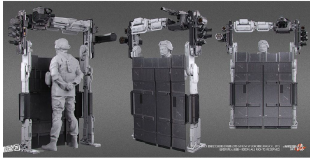
This block contains three QR codes on the left, the movie title 'THE WANDERING EARTH II' in English and Chinese, and the text '全国热映中' (Now Showing Nationwide). The logo for the movie is also present.

BE BUILT TO LIVE. NOT TO DIE. WE'VE BUILT A FRAMEWORK FOR THE WANDERING EARTH!

门框机器人

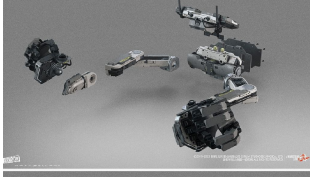
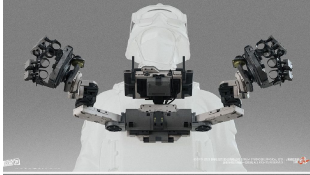
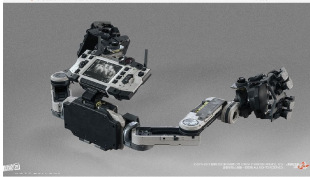
FRAMER FRONTLINE ROBOTIC AUGMENTATION FOR MILITARY CUTE GARRISON

武警特勤门框机器人设计 设计_0000/王亦琛

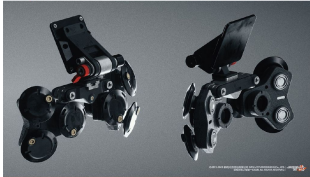


门框机器人在换台模式下，士兵通过传感器以装置操控门框机器人各部位动作，实现精准控制防暴机器人部署。

门框机器人控制器设计 设计_0800



门框机器人控制器VR眼镜设计 设计_0800



门框机器人控制器实物照片 特殊制作_XUC量子科技



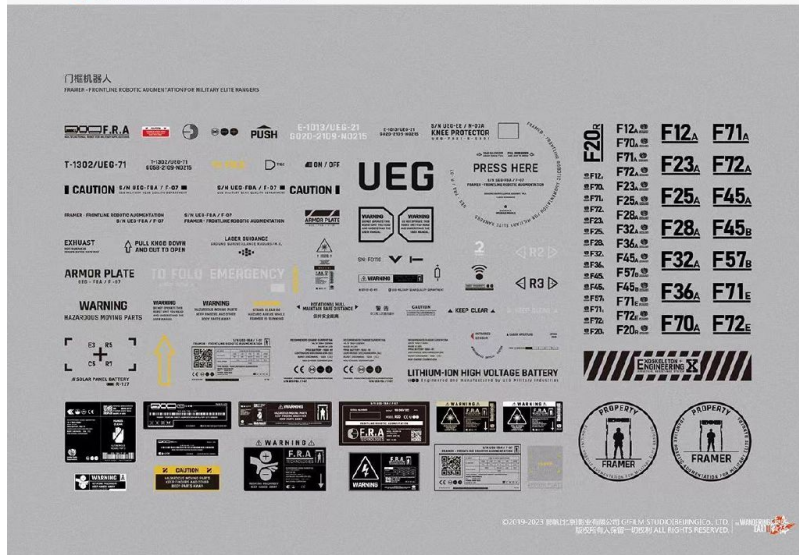
电影《流浪地球2》美术设定“框架/门框机器人”篇
A FRANTGWO FILM THE WANDERING EART II

门框机器人

FRAMER FRONTLINE ROBOTIC AUGMENTATION FOR MILITARY ELITE RANGERS

门框机器人平面标识设计

设计_刘伟/孙德涵



FRAMER

FRONTLINE ROBOTIC AUGMENTATION FOR MILITARY ELITE RANGERS

正在热映



扫码购票

A FRANTGWO FILM
THE WANDERING EART II
流浪地球 II
全国热映中

郭帆
刘慈欣

本文链接：<https://dqcm.net/zixun/16761775828122.html>