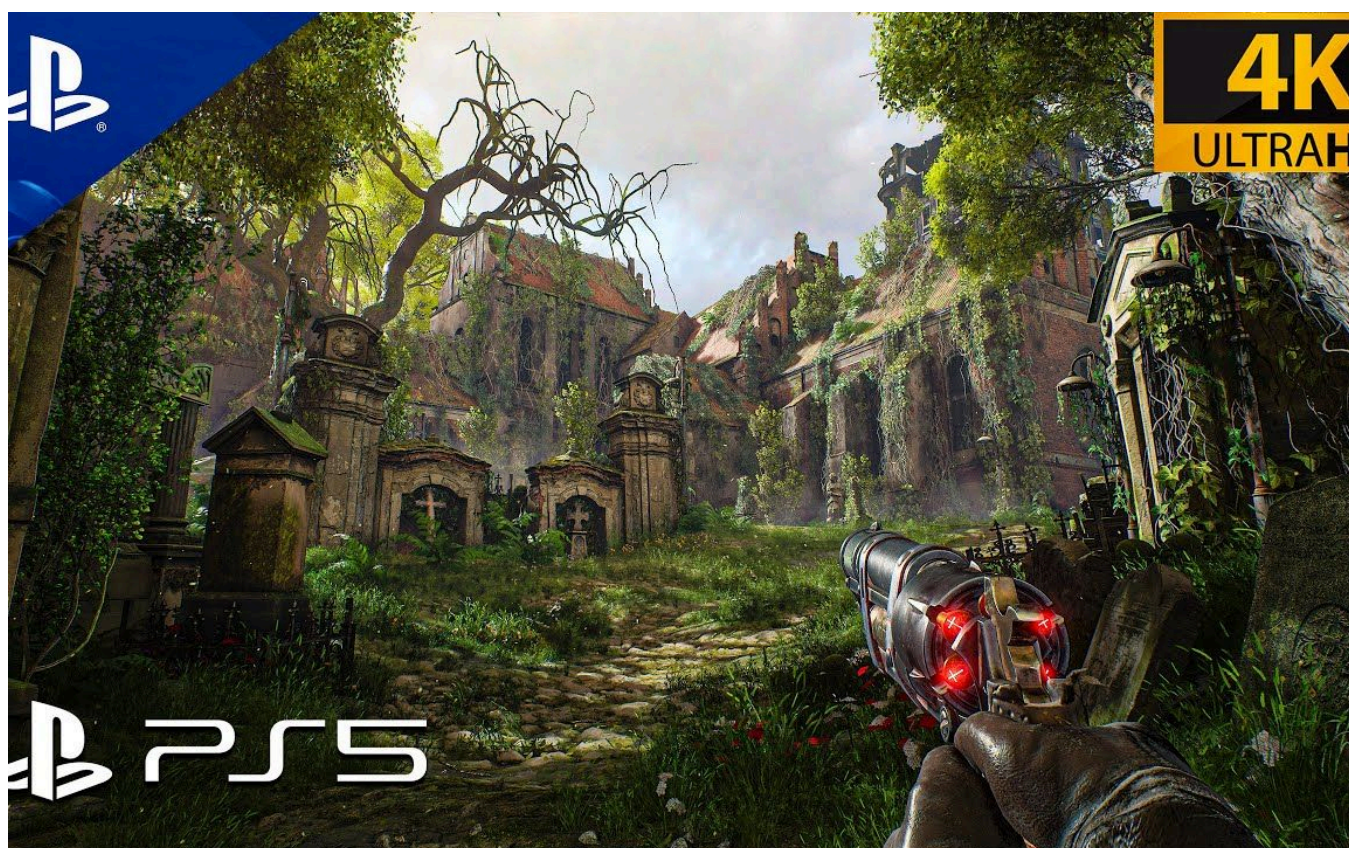


《Witchfire》新8分钟独家游戏视频解释了咒语和魔法预告片

《Witchfire》是一款黑暗奇幻roguelite第一人称射击游戏，玩家将使用奇怪的武器和禁忌的异教魔法去猎杀一个拥有拯救你的钥匙的强大女巫。



《Witchfire》是一款专注于挑战和精通的第一人称射击游戏，它很容易上手，通往最终胜利的道路很多，但如果你想了解所有的秘密，你仍然需要证明你的猎巫技能。

在从15世纪开始的长达300年的欧洲猎巫运动中，由于迷信、政治和利益，成千上万的女人、男人和孩子失去了生命。

但这就是我们的历史和我们的世界。

在巫火的世界里，女巫是真实存在的。

而你是教会的惩罚之手。

这是游戏背后的核心理念，即使事情并不像人们想象的那样非黑即白。

在《女巫之火》中，强大的女巫和教会之间爆发了一场致命的战争。在这个交替的现实中，女巫是真实存在的，也是非常危险的——但猎巫人也是如此。在梵蒂冈巫师的武装下，玩家挥舞着邪恶的枪支和禁忌魔法，代表他们神秘的恩人与黑暗恐怖作斗争。

《Witchfire》基于虚幻引擎4，拥有由9人独立团队制作的AAA级图像。玩家探索华丽的半开放世界关卡，以先进的摄影测量和后期处理为特色，创造一个沉浸式和现实的黑暗幻想世界。

宇航员发布了一个炙热的新游戏视频，展示了他们即将到来的黑暗幻想射击游戏《巫火》的法术。该视频由资深游戏设计师Karol Krok解说，展示了猎巫人在潜行时可以使用的不同类型的元素魔法，玩家可以在敌人身上释放大量的咒语、咒语和诅咒。

法术被划分为两个不同的类别:轻法术和重法术。前者的部署速度更快，消耗的体力更少，但造成的伤害不如重型武器。在游戏视频中，我们可以看到猎巫人执行了一个可怕的沉重法术，召唤一个幽灵钟，在正确射击时能够击昏附近的敌人。Krok还揭示了游戏中包含大部分咒语和魔法的四个核心元素:水、土、火和空气。每种法术都有其独特的属性——

例如，让敌人燃烧可以增加他们所能承受的伤害——并且连续快速使用不同的元素法术可以获得强大的组合效果。最终，猎巫人可以使用的各种法术和他们的武器一样重要，对于任何有足够勇气征服女巫之地的灵魂来说，这两者都是至关重要的。

巫火使用了宇航员们之前在《伊森·卡特的消失》中使用的摄影测量技术。这项技术允许开发人员3D扫描现实生活中的物体-甚至整个建筑物!-并将它们作为我们游戏中的数字资产，以获得无与伦比的视觉质量和自然、有机的外观和感觉。宇航员们相信，我们可以通过新的工具、硬件和我们在开发第一款游戏期间收集的所有经验，进一步推动技术的发展，迫不及待地带你一起体验。

巫火将于2023年推出抢先体验(Epic Games Store)。

本文链接：<https://dqcm.net/zixun/167988097613411.html>